



Mayores

Buenas personas,
buenos momentos

ESTAMOS →
cerca
para asesorarte, acompañarte
y apoyarte en cada etapa

ESTAMOS →
en contacto
continuo gracias a la tecnología

ESTAMOS →
contigo
como expertos en demencia

ESTAMOS →
innovando
adaptando los espacios físicos

ESTAMOS →
comprometidos
con entornos libres de
sujeciones físicas y químicas

ESTAMOS →
especializados
en lo que necesitan los mayores

ESTAMOS →
trabajando
para que los mayores se
sientan integrados

ESTAMOS →
juntos
aprendiendo cada día

ESTAMOS →
cuidando
a quienes cuidan

ESTAMOS →
donde
nos necesites

ESTAMOS

Cerca

para asesorarte, acompañarte y darte la tranquilidad que necesitas en cada etapa

Queremos que te sientas acompañado siempre. ¿Cómo?



Apoyando a los familiares

- Ofreciendo horarios amplios de visitas y gran disponibilidad de atención telefónica para los familiares.
- Integrando a las familias en el día a día de su ser querido gracias a nuestra App.



Apoyando a los mayores

- Adaptándonos a las distintas etapas del mayor:
- Apoyando y asesorando a la familia y el mayor después de un postoperatorio.
 - Ofreciendo estancias temporales.
 - Facilitando en los centros de día y de noche, servicios de transporte, mantenimiento y estimulación de las capacidades cognitivas, rehabilitación, ...
 - Ayudando en residencias con las mejores terapias y cuidados para mantener y mejorar las capacidades cognitivas y físicas.



Apoyando a la sociedad

- Acercando nuestro conocimiento a los familiares a través de la web "cuidar bien" y dando consejos de cómo cuidar y cuidarse.
- Realizando eventos de formación sobre demencia y encuentros con las familias donde todos pueden preguntar y sentirse arropados.



Buenas personas, buenos momentos



Apoyando a los familiares

Las familias como parte del centro

- En Puerta de Hierro tenemos servicio de enfermería 24 horas, que hacen posible que las familias puedan estar en contacto y preguntar a los profesionales en cualquier momento del día. El horario de visitas es des de las 10:00 a las 20:00, dando flexibilidad a las familias sin tener que programarse citas, es su casa y pueden venir cuando quieran. Además pueden participar en los cuidados como la alimentación orientados por personal sanitario.



Apoyando a los mayores

Estancias variadas según preferencia y necesidad

- Tenemos la posibilidad de ofrecer estancias temporales, centro de noche y residencia. El equipo apoya en cualquier etapa de la demencia no sólo al residente sino al familiar, las familias pueden dirigirse a cualquier profesional para resolver dudas. El centro ayuda tanto con estimulación cognitiva, como con funcional y social.



Apoyando a la sociedad

Celebramos eventos para todos

- Informamos e invitamos a las familias a que participen en los diferentes eventos que Sanitas pone a nuestro alcance.



ESTAMOS

en contacto

continuo gracias a la tecnología

Queremos que estés informado en todo momento. ¿Cómo?



Pensando en las familias

- Integrando a las familias en el día a día de su ser querido gracias a nuestra App.
- Instalando tablets para el registro de los cuidados en tiempo real en las salas, facilitando la presencia constante del equipo al lado de los residentes y sus familiares.



Pensando en la sociedad

- Acercando nuestro conocimiento a la comunidad a través de la web "cuidar bien" y dando consejos de cómo cuidar y cuidarse.
- Realizando eventos de formación sobre demencia y otras patologías retransmitiéndolos en directo por las redes para permitir que cualquier persona pueda participar.



Pensando en los profesionales

- Gracias a nuestro sistema de gestión nuestros profesionales tienen la posibilidad de dar visibilidad a lo que hacen transmitiéndolo a través de la App de familias.
- La App SomosSanitas para empleados ofrece formación constante y opciones de desarrollo profesional.



Buenas personas, buenos momentos

Pensando en las familias

Estamos a tu disposición

- Contamos con una App de familias, para que estas puedan estar informadas desde casa y preguntar al equipo lo que necesiten a la hora que sea. En las salas siempre podrás dirigirte al personal para resolver cualquier duda, nuestros residentes siempre están atendidos por nuestro personal.



Pensando en la sociedad

Nuestra información a tu alcance

- Ponemos a vuestro alcance la página “cuidar bien” donde se encuentran las opiniones de profesionales a los que podrás preguntar cualquier duda que surja, en cualquier etapa de la demencia que se encuentre tu familiar.



Pensando en los profesionales

Contamos con registros completos

- Nuestros técnicos registran las actividades en las que los residentes participan y si han estado animados o si no han participado. Todo el personal tiene acceso para ver vacantes que puedan hacer crecer su carrera profesional.



ESTAMOS

contigo

como expertos en demencia

Queremos dar el mejor cuidado a la persona con demencia. ¿Cómo?



Formando a nuestro personal

- Ofreciendo formación continua a los empleados y a las familias de los residentes sobre cómo afrontar la demencia y las mejores terapias para tratarla.
- Contando en cada centro con el "champion" de Demencia, el experto en demencia que forma y guía a todos los trabajadores del centro para dar el mejor cuidado.
- Disponiendo de un grupo multidisciplinar que piensa constantemente en nuevas iniciativas para mejorar el día a día de las personas con demencia.
- Trabajando de forma interdisciplinar en el cuidado de los mayores con demencia estableciendo planes de atención individualizada y haciendo partícipes a las familias.



Colaborando socialmente

- Coordinando con instituciones externas como las AFAs a nivel local, CEAFA o CEOMA.
- Formando parte de un gran grupo de salud que nos permite tener acceso a neurólogos expertos en enfermedades neurodegenerativas y reduciendo al máximo los tiempos de visita y acción.
- Acercando nuestro conocimiento a la sociedad a través de la web "cuidar bien" y dando consejos de cómo cuidar y cuidarse.



Siendo el Centro el primer recurso para tratar la demencia

- Teniendo nuestros centros acreditados como centros libres de sujeciones.
- Adaptado los cuidados básicos: higiene, sueño, movilidad,... al grado de demencia de los residentes para evitar trastocar su estilo de vida.
- Eliminando y reduciendo medicación utilizando terapias no farmacológicas para tratar las demencias, como la musicoterapia o las salas multisensoriales.



Buenas personas, buenos momentos



Formando a nuestro personal

Contamos con personal especializado en demencias

- En Puerta de Hierro contamos con un amplio conocimiento sobre las diferentes etapas de la demencia y por eso tenemos a todo el personal formado y especializado en ello y otros deterioros cognitivos. Además contamos con la figura del Champion de demencia que en momentos puntuales puede ayudar a los otros trabajadores e incluso realiza formaciones. Es el que hace los planes individuales de higiene y está con el personal auxiliar en las duchas para orientarles cuando se presentan conductas agresivas.



Colaborando socialmente

Nos asesoran profesionales para poder ofrecerte el mejor servicio

- Desde la residencia tenemos contacto con neurólogos y profesionales que nos asesoran para dar el mejor cuidado a nuestros residentes.



Siendo el Centro el primer recurso para tratar la demencia

Estudiamos el contexto de forma individual

- Los terapeutas hacen planes individuales de alimentación para que la atención sea más individualizada. Además, los técnicos están formados para realizar actividades de estimulación cognitiva y sensorial en aquellos residentes que tienen un deterioro severo y se les estimula con olores, luces de colores, música...



ESTAMOS

innovando

adaptando los espacios físicos

Queremos que nuestros espacios sean tu hogar. ¿Cómo?



Mejorando nuestras instalaciones

- Creando nuevos espacios, como los salones de celebración y baños para las familias.
- Adaptando los ambientes con acústica, olores y texturas relajantes y ajustando el color de las luminarias en función del momento del día para garantizar el reposo y bienestar de los residentes y sus familiares.
- Incorporando a los centros espacios exteriores que permiten a los residentes y sus familiares disfrutar del "aire libre" sin pasar frío en invierno.



Mejorando la calidad de vida de los residentes

- Adaptando las cocinas para crear menús texturizados, evitando los triturados, reducimos el riesgo de malnutrición, sobre todo para los residentes con disfagia.
- Incluyendo en nuestros centros mobiliario especial para seguir con nuestro proyecto de centros libres de sujeciones, aportamos dignidad al mayor: sillones con respaldos altos, camas ultra bajas para evitar caídas, puf para demencias severas.
- Implantando nuevos espacios como las salas multisensoriales, posibilitamos realizar terapias no farmacológicas para los residentes con enfermedades neurodegenerativas.

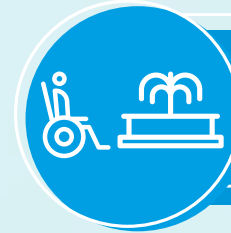


Mejorando el trabajo de los profesionales

- Instalando tablets para el registro de los cuidados en tiempo real en las salas, facilitando la presencia constante del equipo al lado de los residentes y sus familiares.
- Digitalizando la historia clínica del residente, conseguimos que la comunicación entre los profesionales sea más fluida.
- Aplicando nuevas tecnologías, como los suelos anticaídas en las habitaciones y los sensores de control de errantes que facilita la atención a aquellas personas más dependientes.



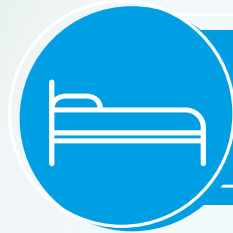
Buenas personas, buenos momentos



Mejorando nuestras instalaciones

Potenciamos los sentidos

- En Puerta de Hierro tenemos amplios jardines y terrazas que nos permiten realizar actividades al aire libre creando así la estimulación sensorial; estimulando el olfato, la vista y el oído con música relajante que hace que nuestros residentes se sientan tranquilos.



Mejorando la calidad de vida de los residentes

Dietas personalizadas

- Tenemos los menús adaptados para cualquier etapa de la demencia, el menú triturado se hace con el mismo menú que el basal, así sabemos que todos los residentes comen lo mismo, al igual que los menús de fácil masticación que son para aquellos residentes que tienen un inicio de disfagia o problemas con las piezas dentales. También utilizamos material adaptado (vasos, platos rojos, cucharas de silicona).



Mejorando el trabajo de los profesionales

Información en línea

- En los salones tenemos ordenadores para que todo el personal pueda conectarse en cualquier momento y pueda ver las fichas de los residentes en el mismo momento. A parte, contamos con control de errantes en todo el edificio y sensores en las habitaciones para que el personal sepa en cualquier momento si los residentes salen de las habitaciones.



ESTAMOS

comprometidos

con entornos libres de sujeciones físicas y químicas

Queremos que el mayor tenga un envejecimiento digno. ¿Cómo?



Colaborando con organizaciones

- Acreditando nuestros centros como libres de sujeciones por organizaciones como CEOMA y Libera Ger y manteniendo más del 99 % de residentes libres de sujeciones. (datos enero 2018)



Mejorando nuestros centros

- Incluyendo en nuestros centros mobiliario especial para seguir con nuestro proyecto de centros libres de sujeciones, aportamos dignidad al mayor: sillones con respaldos altos, camas ultra bajas para evitar caídas, puf para demencias severas.



Colaborando con universidades

- Desarrollando proyectos conjuntamente con universidades para mejorar la vida de los mayores.
- Uso racional de psicofármacos, Universidad de Darnmouth.
- Salas multisensoriales en personas con demencia, Universidad de Blanquerna.



Buenas personas, buenos momentos



Colaborando con organizaciones

Reducimos las caídas en el centro

- Puerta de Hierro es un centro libre de sujeciones físicas desde hace años. Des de entonces ha bajado el porcentaje de caídas a lo largo de los años, adaptando las salas sin obstáculos que pueden provocar caídas, salas despejadas, y una persona siempre vigilando para que nuestros residentes estén en todo momento atendidos y observados por alguien del personal.



Mejorando nuestros centros

Mobiliario adaptado a ti

- Contamos con camas ultrabajas para aquellas personas con deterioro cognitivo que puedan sufrir caídas a lo largo de la noche.



Colaborando con universidades

Valoramos en cada caso la medicación necesaria

- Estamos comprometidos con ser libres de sujeciones químicas, valorando en cada caso la reducción de psicofármacos con el proyecto de Darmouth. Es una labor compleja por las características de nuestros residentes y cada vez que el médico cambia algo en su tratamiento nos reunimos las personas implicadas y vemos qué cambios conductuales ha tenido en la mañana, tarde o noche. Si se ha producido algún cambio antes de esa reunión proponemos una reunión extra para poner en común criterios de actuación.



ESTAMOS

especializados

en lo que necesitan los mayores

Queremos ofrecer soluciones para todo lo que necesite el mayor. ¿Cómo?



Para estancias temporales

- Diseñando programas como “Sanitas Cuidado Activo” para aquellas personas que necesitan un envejecimiento saludable combinando estancias por horas o temporales y actividades tanto físicas como cognitivas.
- Ofreciendo estancias cortas para ayudar al mayor a reducir la polimedicación o eliminar las sujeciones físicas.
- Facilitando que tanto los mayores como el cuidador principal puedan disfrutar de tiempo para ellos mismos con la tranquilidad de estar bajo el mejor cuidado.



Para postoperatorios y rehabilitación

- Con tratamientos postoperatorios y postoncológicos.
- Con rehabilitaciones funcionales (de cadera, hombro, ...).
- Con rehabilitación después de un ictus.



Para el cuidado a final de vida

- Contando con los mejores cuidados a final de vida de la mano de hospitales de la red Sanitas y con los profesionales de los centros formados especialmente para proporcionar la mejor atención.



Ver más

Buenas personas, buenos momentos



Para estancias temporales

Estancias variadas

- En Puerta de Hierro contamos con los centros de noche, estancias temporales, de fin de semana o por respiro familiar.



Para postoperatorios y rehabilitación

Nos adaptamos a tus necesidades postoperatorias

- Tenemos estancias para postoperatorios, rehabilitación de ictus, Parkinson y enfermedades neurológicas. A demás, contamos con nuestro médico para llevar control de tratamientos en colaboración con los médicos del paciente.



Para el cuidado a final de vida

Te proporcionamos el mejor cuidado del principio al fin

- Proporcionamos el mejor cuidado y atención al final de la vida tanto al residente como a la familia.



ESTAMOS

trabajando

para que los mayores
se sientan integrados

Queremos una vida saludable y sociable entre los mayores. ¿Cómo?



Con acciones sociabilizadoras

- Creando anualmente 6 grandes actividades para facilitar que los residentes socialicen y creen lazos.
- Impulsando la creación de clubs dentro de las residencias.
- Contando con la figura del residente que acoge y da la bienvenida a nuevos residentes facilitando su integración en el centro.



Con la integración del residente en las decisiones

- Compartiendo con el mayor las decisiones que se toman sobre su cuidado tanto por parte de los familiares como del personal.



Con la corresponsabilización de la vida diaria del centro

- Creando espacios, como los huertos urbanos, para que el mayor dedique de forma productiva su tiempo en la residencia.



Buenas personas, buenos momentos



Con acciones
sociabilizadoras

Expertos en demencia
y sus distintas fases

- Las actividades están enfocadas a las distintas etapas de la demencia, intentando mantener el mayor tiempo posible la autonomía del residente.



Con la corresponsabilización
de la vida diaria del centro

Actividades diferentes

- Contamos con un huerto urbano a través del cual nuestros terapeutas realizan horticultura y actividades de jardinería potenciando la psicomotricidad.



ESTAMOS

juntos
aprendiendo cada día

Queremos conocer tu opinión y mejorar cada día. ¿Cómo?



Escuchando en todo momento

- Midiendo constantemente el grado de satisfacción del mayor y su familiar durante toda la estancia en la residencia y proponiendo iniciativas de mejora. (Más de 4.000 llamadas realizadas y 150 iniciativas implementadas)
- Fomentando la participación en la App "Escucha Activa" donde todo nuestro personal puede oír las llamadas que hacemos a clientes tanto positivas como negativas, dar soluciones a los problemas que se plantean y aprender con cada una de ellas.



Trabajando en equipo

- Compartiendo las mejores prácticas y puntos de mejora entre los centros y contando con Servicios Centrales para apoyarlos.
- Facilitando segundas opiniones entre los profesionales de toda la red Sanitas.
- Realizando auditorías de calidad y certificaciones que nos retan a mejorar día a día.



Apoyándonos en la tecnología

- Utilizando sistemas de gestión avalados por organismos de calidad, interconectados y visibles para todos nuestros profesionales en los centros.
- Mejorando cada día la app de familias a través de las sugerencias recibidas y facilitando la conexión entre familiares y profesionales.

 Ver más

Buenas personas, buenos momentos

 **Escuchando en todo momento**

Tu satisfacción nos importa

- En nuestro caso se hacen encuestas a los familiares, midiendo la satisfacción del cliente desde la perspectiva de la familia, para así poder escuchar las necesidades y poder mejorar.



 **Trabajando en equipo**

Controles de calidad continuados

- Nuestro centro es auditado anualmente y recientemente ha pasado la auditoría externa con éxito. Contamos con la ayuda de nuestros compañeros de la central para temas asistenciales, laborales y administrativos.



 **Apoyándonos en la tecnología**

Sistema de gestión útil y actualizado

- Contamos con nuestro sistema de gestión y trabajamos para que siempre esté actualizado, informándonos a través de la intranet de todo lo que está a nuestro alcance.



ESTAMOS

cuidando

a quienes cuidan

Queremos que nuestros cuidadores se sientan bien. ¿Cómo?



Con programas de bienestar

- Ayudando a nuestros trabajadores con el "Programa Sanitas Smile" para ayudarlos a ser más sanos, tanto física como emocionalmente con consejos de nutrición, actividad física, psicología, ayuda familiar,...



Con formación continua

- Ofreciendo programas especializados de formación que les ayuden a alcanzar la excelencia en los cuidados a los mayores, como los Cursos de cuidados en la Demencia o Parkinson.



Siendo Héroes Cotidianos

- Impulsando un programa de formación anual en el que transmitimos a todos los profesionales la importancia del trabajo en equipo.
- Teniendo en los centros una persona del equipo que impulse las actitudes y valores del Héroe Cotidiano durante todo el año.



Buenas personas, buenos momentos



Con programas de bienestar

Sanitas Smile

- En Puerta de Hierro cuidamos a los que cuidan, promovemos el programa de Sanitas Smile. Tenemos desayunos y meriendas saludables para el personal, les orienta en una nutrición sana y les da consejos sobre actividades físicas.



Siendo Héroes Cotidianos

Nos entrenamos para ser mejores trabajadores y personas día a día

- Estamos en formación continua con el personal mediante actividades como héroes cotidianos y formaciones internas. Este año vamos a hacer un recordatorio de RCP para todo el personal, no sólo para momentos puntuales que puedan surgir en la residencia sino en nuestra vida cotidiana.



ESTAMOS

donde

nos necesites

Queremos ofrecerte cada día más y mejores soluciones. ¿Cómo?



Llegando a más sitios

- Ampliando nuestra red de centros constantemente.
- Trabajando en formato "Campus" con toda la red de centros asistenciales de Sanitas; Hospitales, centros médicos, dentales, residencias, centros de día, para mejorar la atención al mayor de forma integral.



Ofreciendo nuevos servicios

- Como el nuevo servicio "En Casa Contigo", proporcionando a las familias asesoramiento especializado en su casa 24 x 7 x 365.



Colaborando con la red Sanitas

- Ofreciendo servicios exclusivos en nuestros centros residenciales reduciendo tiempos de espera y evitando mover a los mayores, como el servicio de neurología o las revisiones dentales.



Buenas personas, buenos momentos



Colaborando con la red Sanitas

Apoyo de una gran marca

- Tenemos a nuestra disposición el apoyo de todos los servicios de Sanitas, hospitales, centros médicos y dentales Millenium y todo gestionado desde el centro.

