



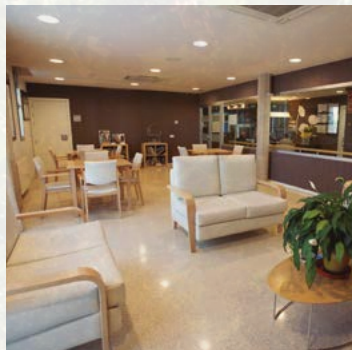
Sanitas

Mayores

Centro Residencial

**Mevefares**

*Donde lo primero es la persona*



El Centro Residencial Mevefares se encuentra ubicado en el centro de Salamanca, a menos de diez minutos a pie de su Centro Histórico. De nueva y moderna construcción, posee todo el confort de una residencia nueva y acogedora, con amplios espacios, luminosidad y zona ajardinada.

#### Tu habitación

- Habitación superior doble
- Habitación superior individual
- Baño privado
- Camas articuladas y armarios individuales
- Sistema de aviso al personal sanitario
- Un espacio para decorar a tu gusto

#### Como en casa

- Gimnasio
- Cocina propia
- Parking propio
- Terrazas ajardinadas, jardín y huerto
- Salas de estar
- Sala de actividades
- Comedor diferenciado por nivel de dependencia

#### Servicios asistenciales

- Equipo de enfermería y médico especializado
- Fisioterapeuta
- Terapeutas Ocupacionales
- Trabajador Social
- Oxigenoterapia
- Rehabilitación funcional y cognitiva
- Unidad especializada en psicogeriatría
- Gestión de recetas y tratamientos
- Terapias no farmacológicas
- Valoración geriátrica integral

#### Servicios que mejoran tu día a día

- Servicio religioso
- Gestión de trámites administrativos y Ley de Dependencia
- Prensa diaria
- Lavandería y repaso de ropa
- Peluquería
- Podología
- Servicio de acompañamiento
- Análisis clínicos
- Soporte en la elección de artículos de ortopedia

## Centro Residencial Mevefares

Nueva Guinea s/n  
37003 - Salamanca  
**900 373 086**

[www.sanitasmayores.es](http://www.sanitasmayores.es)