



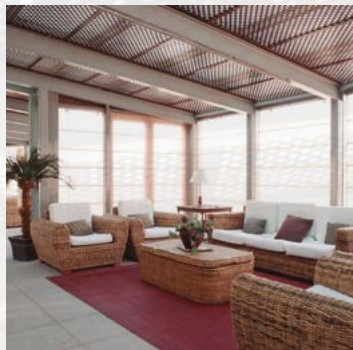
Sanitas

Mayores

Centro Residencial

**El Viso**

*Donde lo primero es la persona*



## Centro Residencial El Viso

Rodríguez Marín, 57  
28002 - Madrid  
**900 373 086**

[www.sanitasmayores.es](http://www.sanitasmayores.es)

**El Centro Residencial El Viso está ubicado en uno de los más prestigiosos barrios de Madrid al lado del histórico Parque de Berlín.**

### Tu habitación

- Habitación confort doble
- Habitación superior doble
- Habitación confort individual
- Habitación superior individual
- Habitación premium individual
- Habitación premium doble
- Baño privado
- Camas articuladas y armarios individuales
- Sistema de aviso al personal sanitario
- Un espacio para decorar a tu gusto

### Como en casa

- Gimnasio
- Cocina propia
- Parking propio
- Jardín y terraza
- Salas de estar
- Salas de pintura y actividades
- Sala de audiovisuales
- Comedor diferenciado por nivel de dependencia

### Servicios asistenciales

- Equipo de enfermería 24h y médico especializado
- Fisioterapeuta
- Terapeutas Ocupacionales
- Trabajador Social
- Sala de estimulación multisensorial
- Oxigenoterapia
- Rehabilitación funcional y cognitiva
- Atención psicogerítrica
- Gestión de recetas y tratamientos
- Terapias no farmacológicas
- Valoración geriátrica integral
- Centro libre de sujeciones Certificado por CEOMA

### Servicios que mejoran tu día a día

- Capilla y servicio religioso
- Gestión de trámites administrativos y Ley de Dependencia
- Prensa diaria
- Lavandería, marcado y repaso de ropa
- Peluquería
- Podología
- Servicio de acompañamiento
- Análisis clínicos
- Soporte en la elección de artículos de ortopedia
- Servicio de acompañamiento