



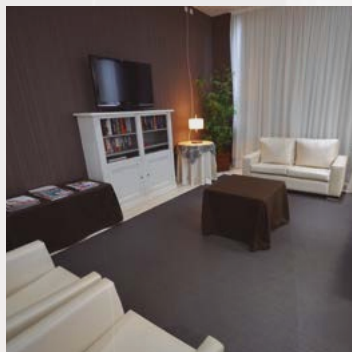
Sanitas

Mayores

Centro Residencial

El Palmeral

Donde lo primero es la persona



Centro Residencial El Palmeral

C/ Nardo, 8
35019 - Las Palmas
de Gran Canaria
900 373 086

www.sanitasmayores.es

El Centro Residencial El Palmeral está ubicado en el tranquilo barrio Siete Palmas, a cinco minutos de a la Playa de Las Canteras, junto a la Avenida Juan Carlos I, próximo al hospital Dr. Negrín y con vistas únicas al océano.

Tu habitación

- Habitación superior individual
- Habitación superior doble
- Baño privado
- Camas articuladas y armarios individuales
- Sistema de aviso al personal sanitario
- Un espacio para decorar a tu gusto

Como en casa

- Gimnasio
- Cocina propia
- Parking propio
- Terraza y patio interior ajardinado
- Salas de estar
- Salas de pintura y actividades
- Sala de audiovisuales
- Comedor diferenciado por nivel de dependencia
- Vistas panorámicas
- Dispone de centro de día exteno

Servicios asistenciales

- Equipo de enfermería 24h y médico especializado
- Fisioterapeuta
- Estimulación multisensorial
- Terapeutas Ocupacionales
- Trabajador Social
- Oxigenoterapia
- Rehabilitación funcional y cognitiva
- Atención psicogeriátrica
- Consulta de neurología en las instalaciones
- Servicio de neuropsicología
- Gestión de recetas y tratamientos
- Terapias no farmacológicas
- Valoración geriátrica integral
- Centro libre de sujeciones Certificado por CEOMA

Servicios que mejoran tu día a día

- Servicio religioso
- Gestión trámites administrativos y Ley de Dependencia
- Prensa diaria
- Lavandería y repaso de ropa
- Peluquería y Podología
- Servicio de acompañamiento
- Análisis clínicos
- Soporte en la elección de artículos de ortopedia