

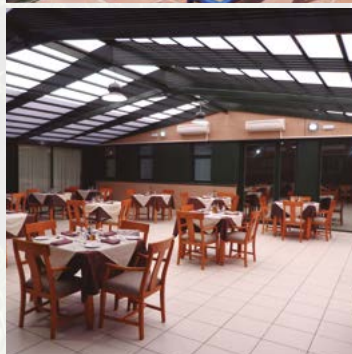
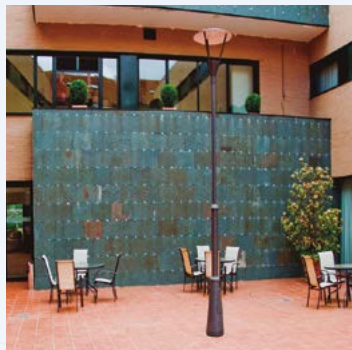
Sanitas 

Mayores

Centro Residencial

El Escorial

Donde lo primero es la persona



El Centro Residencial El Escorial está situado junto al pantano de Valmayor, en la urbanización Los Arroyos. Sus instalaciones están pensadas para la comodidad del residente y sus familiares, contando además con jardines, con gimnasio al aire libre y zona infantil.

Tu habitación

- Habitación confort doble
- Habitación confort individual
- Habitación superior individual
- Baño privado
- Camas articuladas y armarios individuales
- Sistema de aviso al personal sanitario
- Un espacio para decorar a tu gusto

Como en casa

- Gimnasio
- Cocina propia
- Gimnasio al aire libre
- Jardín con huerto y zona infantil
- Salas de estar
- Salas de pintura y actividades
- Sala de audiovisuales
- Comedor diferenciado por nivel de dependencia

Servicios asistenciales

- Equipo de enfermería 24h y médico especializado
- Fisioterapeuta
- Terapeutas Ocupacionales
- Trabajador Social
- Sala de estimulación multisensorial
- Oxigenoterapia
- Rehabilitación funcional y cognitiva
- Atención psicogeriátrica
- Gestión de recetas y tratamientos
- Terapias no farmacológicas
- Valoración geriátrica integral
- Centro libre de sujeciones Certificado por CEOMA
- Sala de rehabilitación tecnológica

Servicios que mejoran tu día a día

- Gestión de trámites administrativos
- Prensa diaria
- Lavandería y repaso de ropa
- Peluquería
- Podología
- Análisis clínicos
- Soporte en la elección de artículos de ortopedia

Centro Residencial El Escorial

C/ Nueve, 9
28280 - El Escorial
Madrid
900 373 086

www.sanitasmayores.es