



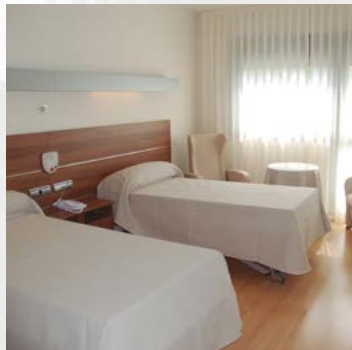
Sanitas

Mayores

Centro Residencial

Colmenar Viejo

Donde lo primero es la persona



Centro Residencial Colmenar Viejo

Paseo de la Magdalena
(esq. C/ Nuestra Señora
de la Fuencisla)
28770 - Colmenar Viejo
900 373 086

www.sanitasmayores.es

El Centro Residencial Colmenar Viejo está situado en La Sierra de Madrid, en plena zona residencial y a 15 minutos de Plaza Castilla.

Tu habitación

- Habitación confort doble
- Habitación premium doble
- Habitación confort individual
- Baño privado
- Camas articuladas y armarios individuales
- Sistema de aviso al personal sanitario
- Un espacio para decorar a tu gusto

Como en casa

- Gimnasio
- Cocina propia
- Parking propio
- Amplio jardín
- Salas de estar
- Salas de pintura y actividades
- Sala de audiovisuales
- Comedores diferenciados por nivel de dependencia

Servicios asistenciales

- Equipo de enfermería 24h y médico especializado
- Fisioterapeuta
- Terapeutas Ocupacionales
- Trabajador Social
- Zona de animación sociocultural
- Oxigenoterapia
- Rehabilitación funcional y cognitiva
- Atención psicogeriátrica
- Gestión de recetas y tratamientos
- Terapias no farmacológicas
- Valoración geriátrica integral
- Centro libre de sujeciones Certificado por CEOMA

Servicios que mejoran tu día a día

- Capilla y servicio religioso
- Gestión de trámites administrativos
- Prensa diaria
- Lavandería y repaso de ropa
- Peluquería
- Podología
- Servicio de acompañamiento
- Análisis clínicos
- Soporte en la elección de artículos de ortopedia