

Test rápidos de antígenos sin coste para clientes de Sanitas



**Sanitas da un paso más en
prevención frente al COVID-19**

Sanitas 

PARTE DE *Bupa*

Test rápidos de antígenos sin coste para clientes de Sanitas

En Sanitas nos adaptamos a las exigencias que requiere la nueva situación, haciendo **un gran esfuerzo profesional y económico e invirtiendo en nuevos servicios y coberturas** dedicados al cuidado de la salud de nuestros clientes.



Por eso, ponemos a disposición de nuestros clientes los **test de antígenos** como un servicio de diagnóstico más y sin necesidad de prescripción médica, ya que la rapidez en la detección de casos es fundamental para frenar el avance del virus.

A partir de ahora, todos los clientes de Sanitas tienen incluido en su seguro el test de antígenos como un servicio de diagnóstico más y sin necesidad de prescripción médica, para detectar de forma ágil el COVID-19.

Test de antígenos, la prueba más ágil para detectar la infección por covid-19

La detección precoz del covid-19 es fundamental. **El test rápido de antígenos** es una sencilla prueba para saber, **en el mismo día**, si la persona asintomática y que ha estado en contacto estrecho con un positivo, tiene una infección activa por COVID-19.

Así **nuestros clientes pueden protegerse a ellos y a quienes les rodean**, ayudando a frenar el desarrollo de la pandemia.



Además de realizar la prueba para nuestros clientes, **les ofrecemos cita por videoconsulta o telefónica con un médico de medicina general o pediatra** para indicarle los pasos que debe seguir hasta su completa recuperación.



Pruebas detección covid-19



Test de antígenos



Test rápido de antígeno

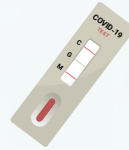
NUEVO

Test que detecta la presencia de proteínas del virus en una muestra nasofaríngea.



CUBIERTO PARA

- Pacientes asintomáticos que han sido **contacto estrecho** de un positivo en menos de 7 días
- Pacientes con síntomas compatibles



INDICADO PARA

Detectar de forma rápida la presencia del virus para poder tratar y aislar al paciente lo antes posible.

Resultados en pocas horas

PCR (Reacción en Cadena de la Polimerasa)



Test que detecta presencia del virus en una muestra nasofaríngea.

CUBIERTO PARA

- Previo a una cirugía, partos o prueba diagnóstica invasiva
- Confirmación de ausencia de virus tras un ingreso por covid-19

Pacientes con síntomas compatibles y previa prescripción de las especialidades de medicina general, pediatría, geriatría, medicina interna, neumología, oncología y urgencias

NUEVO

INDICADO PARA

Detectar la presencia o ausencia de virus en un momento concreto, incluso en el periodo de incubación

Resultados en varios días

Detección de anticuerpos (serología)



Es un test de analítica de sangre que mide la respuesta tras contacto con el virus.

Válido tras al menos 10 días.

CUBIERTO PARA

- En urgencias o ingresados para pacientes con síntomas compatibles
- Previo a una cirugía o prueba diagnóstica invasiva

INDICADO PARA

Conocer si se han desarrollado o no anticuerpos frente al virus y saber en qué momento de la infección se encuentra.

Resultados en varios días





Test de antígenos

¿Cuándo puedo realizarme un test de antígenos?

Se recomienda este test para clientes que hayan tenido un **contacto estrecho** con una persona diagnosticada de covid-19 hace más de 48 o 72h y menos de 7 días.

- Cada cliente puede hacerse 2 test en 30 días durante los meses de octubre a diciembre de 2020. En las pólizas con copago se aplicará a este tipo de test el copago previsto en la póliza del cliente para pruebas diagnósticas. Al pedir cita on line saldrá un texto avisando de esta limitación.
- Podrán realizarse la prueba los clientes de productos que tengan la cobertura de análisis clínicos. **El coste de los test rápidos de antígenos se asume de manera excepcional por Sanitas entre octubre y diciembre de 2020.**

¿Qué es un contacto estrecho?

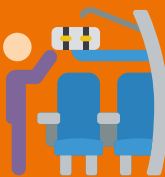


>2m



<15'

Haber estado en el mismo lugar y a una distancia menor de 2 metros y durante más de 15 minutos



2 asientos

Haber estado en un avión, tren u otro medio de transporte de largo recorrido en un radio de dos asientos, y el personal o tripulación que haya tenido contacto.



Haber proporcionado cuidados, personal sanitario o socio-sanitario que no han utilizado las medidas de protección adecuadas, miembros familiares o personas que tengan otro tipo de contacto físico similar



Pruebas detección covid-19



Test de antígenos